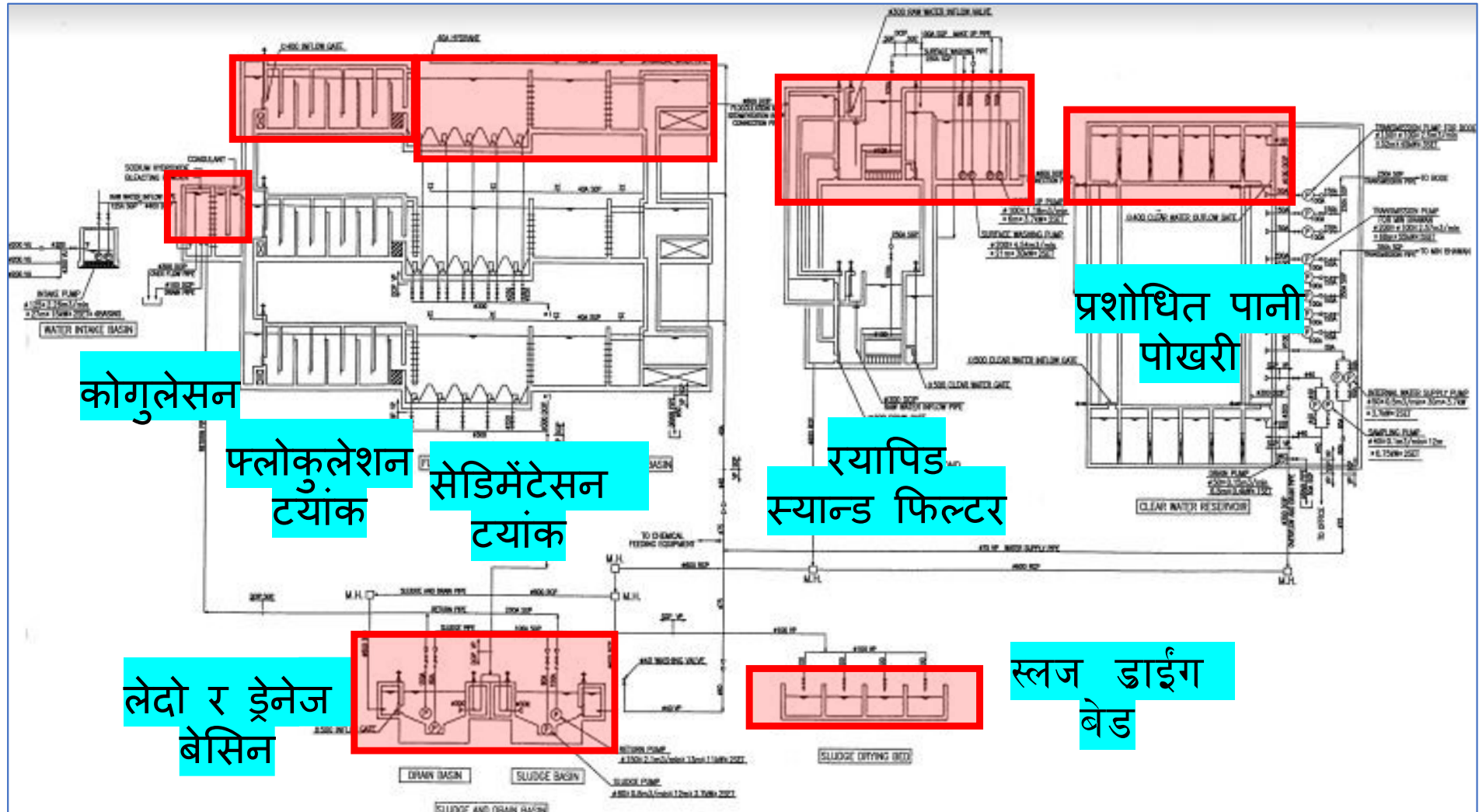


बोडे पानी प्रशोधन केन्द्र

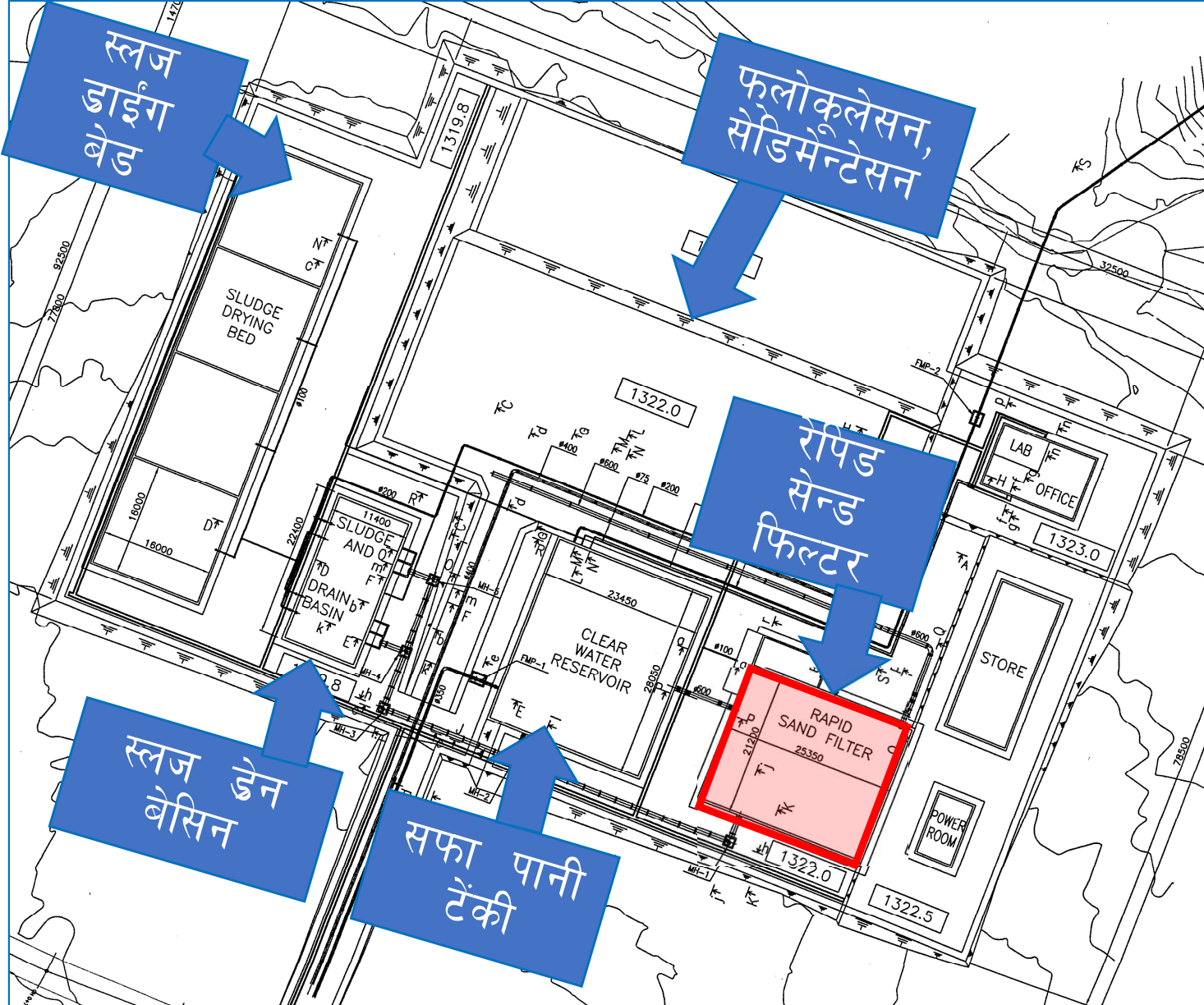
रयापिड स्यान्ड फिल्टर



पानी प्रशोधन केन्द्रको रूपरेखा

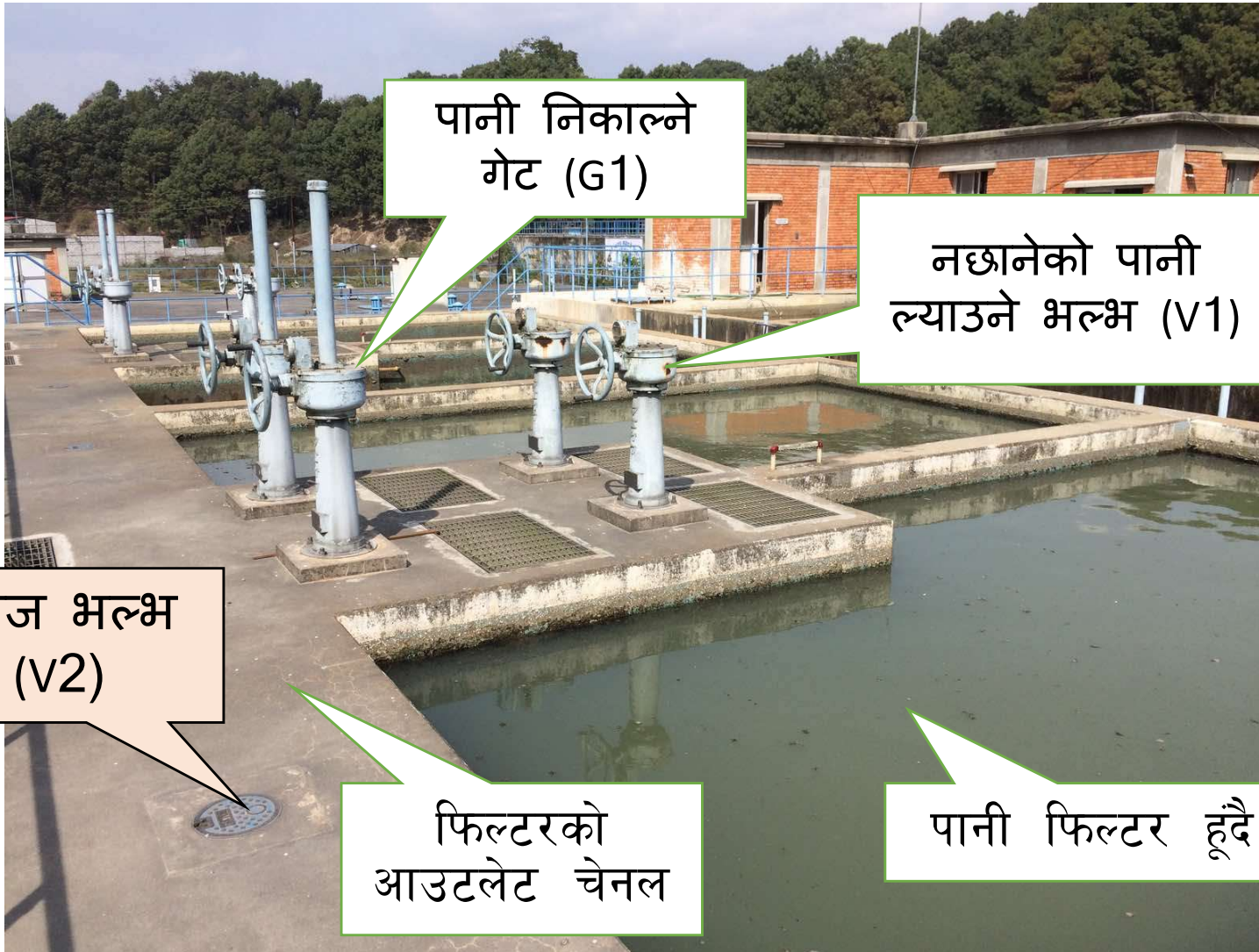


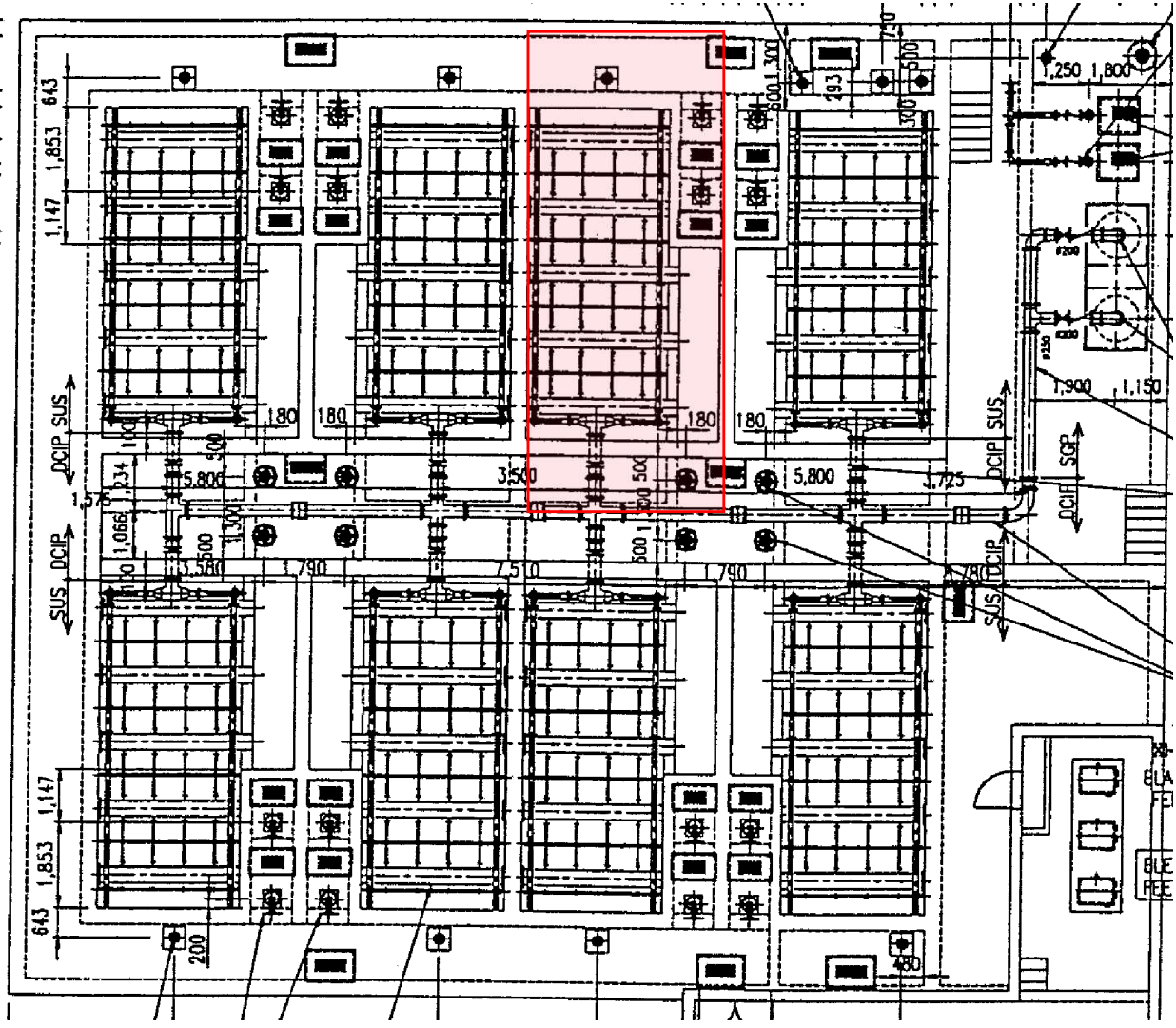
फलो डाइग्राम (प्रवाह रेखाचित्र)



बोडे पानी प्रशोधन केन्द्र

रेपिड सेन्ड फिल्टर





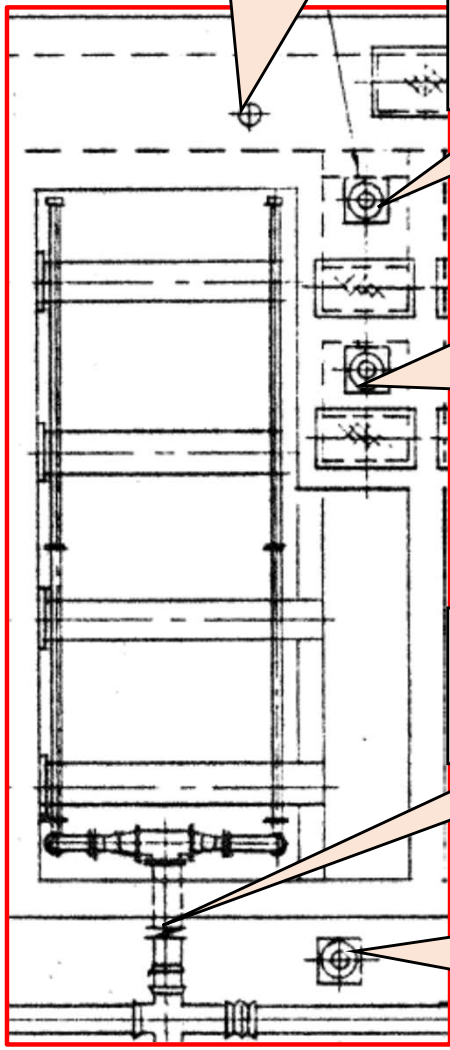
इनेज भल्भ (V2)

पानी निकालने गेट (G1)

नछानेको पानी ल्याउने भल्भ (V1)

सतह धुने भल्भ (V3)

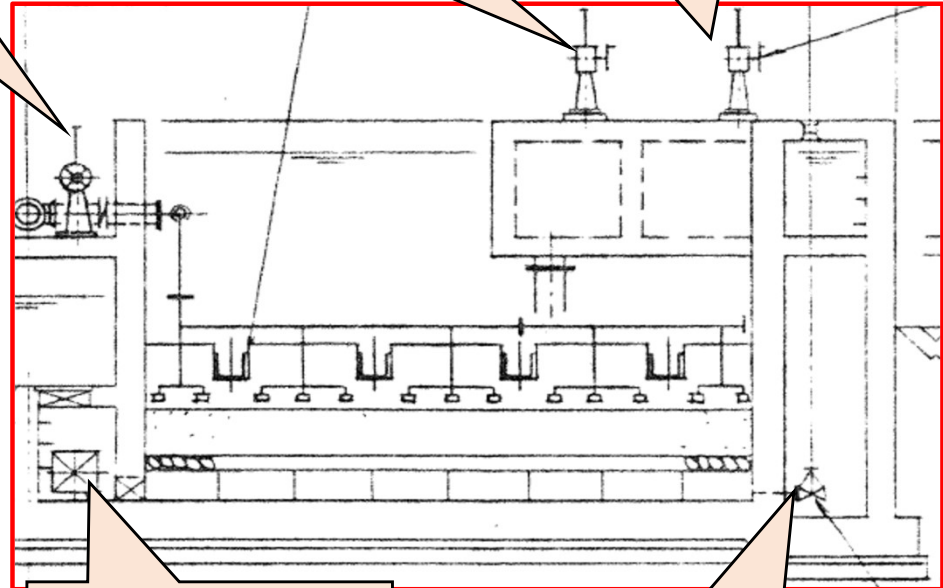
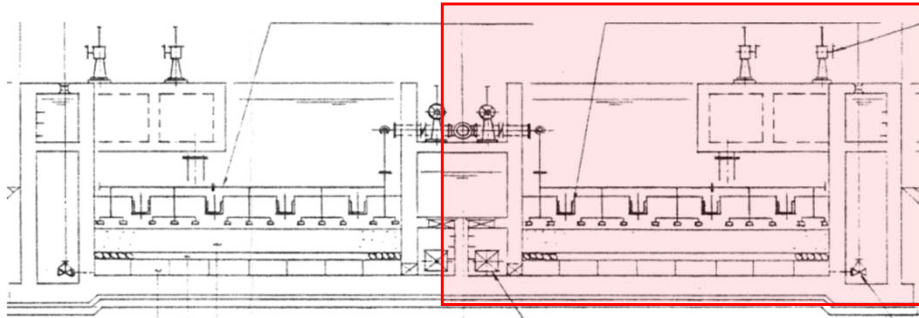
सफा पानी गेट (G2)



सतह धुने
भल्भ (V3)

नछानेको पानी
ल्याउने भल्भ (V1)

पानी
निकाल्ने गेट
(G1)

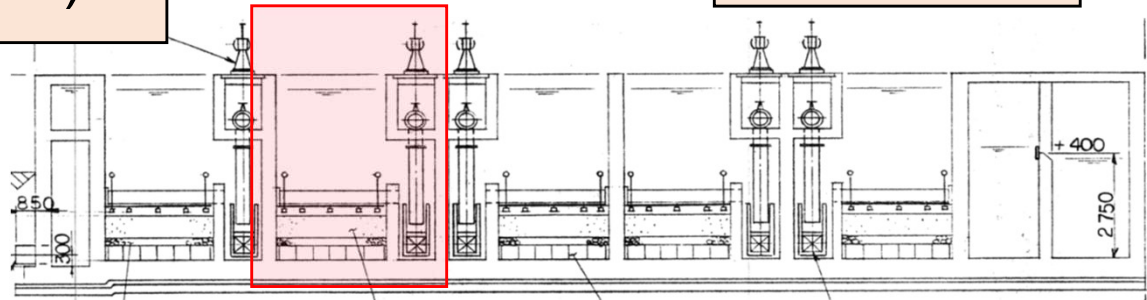
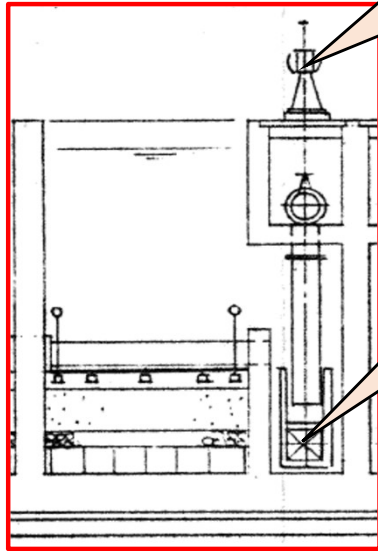


नछानेको
पानी ल्याउने
भल्भ (V1)

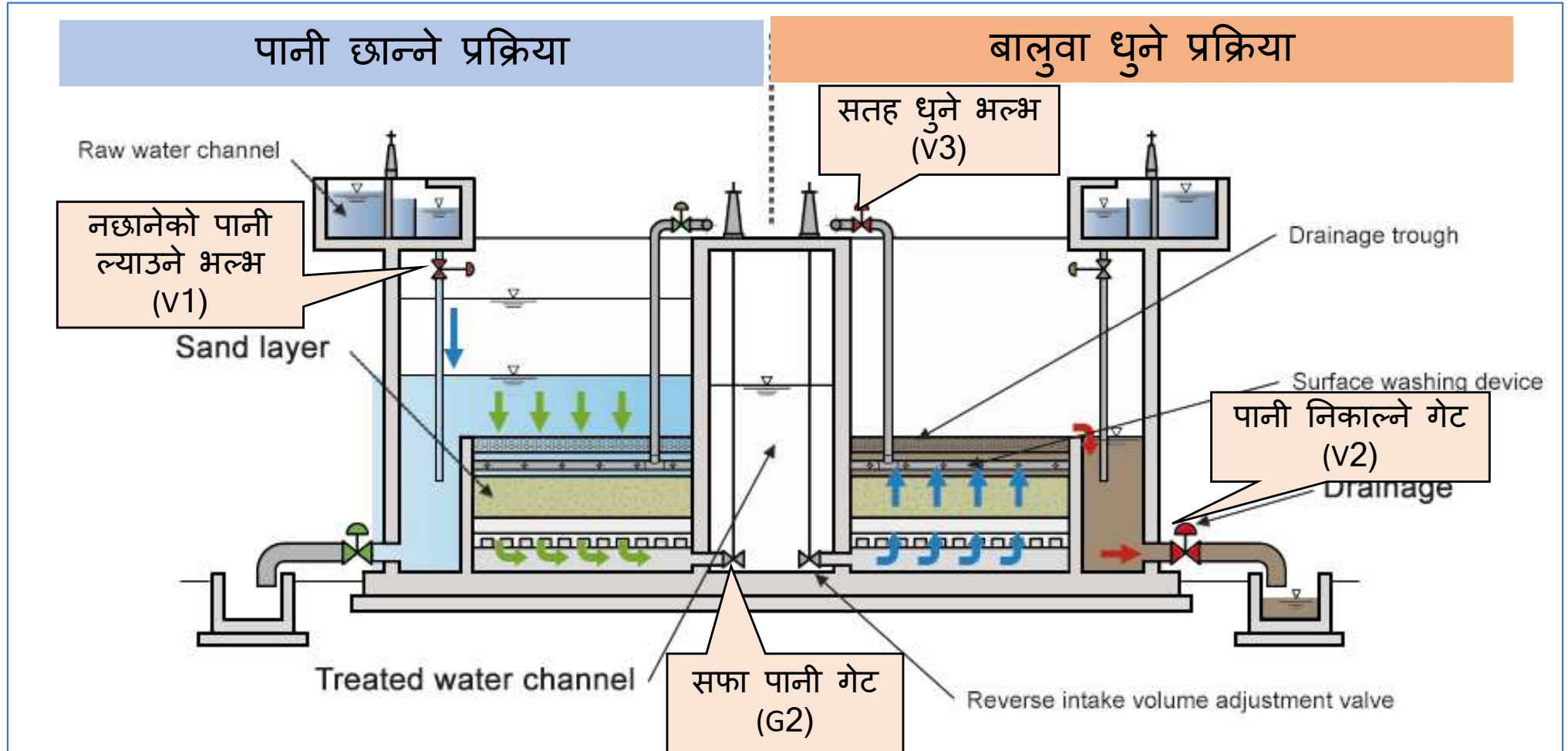
पानी निकाल्ने
गेट (G1)

सफा पानी
गेट (G2)

ड्रेनेज भल्भ
(V2)



रयापिड स्यान्ड (बालुवाको) फिल्टर: बालुवा धुने प्रणाली - सतह धुने प्रणाली भएको



भल्भ र पम्प सञ्चालनको खुला/बन्द अवस्था

उपकरण	पानी छान्ने (संचालनको) बेला	बालुवा धुने बेला	निरीक्षणको बेला
नछानेको पानी ल्याउने भल्भ (V1)	खुला	बन्द	बन्द
पानी निकाल्ने गेट (G1)	बन्द	खुला	खुला
सफा पानी गेट (G2)	खुला	खुला	बन्द
फोहोर पानी निकाल्ने (ड्रेनेज) भल्भ (V2)	बन्द	बन्द	खुला
सतह धुने भल्भ (V3)	बन्द	खुला	बन्द
सतह धुने पम्प	-	1 पम्प सञ्चालन	-
थप पम्प	-	1 पम्प सञ्चालन	-

सञ्चालन	सञ्चालनका लागि सावधानीहरू
फिल्टर गर्दै गर्दा	<ul style="list-style-type: none"> ✓ सकेसम्म लामो समयसम्म फिल्टर गर्न जारी राख्नुहोस्, जबसम्म पानीको तह सबै भन्दा माथि सम्म पुग्दैन (१-३ दिनको लागि)
बालुवा धुने बेला	<ul style="list-style-type: none"> ✓ पानी निकाल्ने गेट (G1) नखोलिकन पानीको सतह सकेसम्म घटाउनुहोस्। (कम पानी खेर फाल्नुहोस्) ✓ पानी निकाल्ने गेट (G1) खोल्नुहोस्, त्यसपछि मेकअप पम्प/एक सतह धुने पम्प सुरु गर्नुहोस्, त्यसपछि सतह धुने भल्भ (V3) खोल्नुहोस्। ✓ सतह धुने पाइपिंग स्पष्ट रूपमा नदेखिएसम्म यो धुलाई जारी राख्नुहोस्। (१०-१५ मिनेटको लागि)। ✓ पानी निकाल्ने गेट (G1) बन्द गर्नुहोस्, त्यसपछि मेकअप पम्प/ सतह धुने पम्प बन्द गर्नुहोस्, त्यसपछि सतह धुने भल्भ (V3) बन्द गर्नुहोस्।



ब्याकवाशिड सुरु गर्नुहोस्



ब्याकवाशिड हुदै



ब्याकवाशिड समाप्त गर्नुहोस्



सतह धुने काम हुदै